

이번주의 말씀

시89:1-2 암6:1-8 딤편전 6:6-19 눅16:19-31

주일오후예배

[9여전도회헌신예배] 사회 : 손순자집사

경배와찬양 테힐라 찬양팀
 찬 송 422장
 기 도 남애희 집사
 성 경 눅5:1-11
 석명순집사
 설 교 깊은데로 나아가라
 엄일국 목사
 헌금(특송) 9여전도회원 일동
 광 고 배하영 집사
 축 도 김동진 목사
 파 송 찬 양 우리를 사용하소서

수요일예배

시 간 오후 7시 30분
 성 경 봉 독 칠년이 다하매
 설 교 왕하 &1-6
 유종민 목사

금요일기도회

시 간 오후 8시30분
 장 소 2층 비전홀
 강 사 김동진 목사

새벽기도회

담 당 담임목사/담당교역자
 장 소 3층 사랑홀
 시 간 새벽 5시

예배 및 헌금위원

□ 다음 주일(9. 2일) 예배 담당

구 분	1 부	2 부	3 부	오후예배
기 도	한태훈	김형필	윤영호	오경애
성경봉독		김용례	김용희	

헌 금 위 원	1부	2부			3부		
	신일숙	김정남 안은진	김선득 송해숙	김진호 전정숙	류재용 조방호	류재일 김지영	손명철 서관선 정해순

※ 온라인 헌금: 신한은행 100-028-714510 (꿈과사랑의교회)

금주의 성경읽기

금주의 성경읽기(6개월에 성경일독)

주일(26)	월(27)	화(28)	수(29)	목(30)	금(31)	토(1)
창28-29 마14 에4-5 행14	창30-31 마15 에6-7 행15	창32-33 마16 에8-10 행16	창34-36 마17 옴1-2 행17	창37-38 마18 옴3-4 행18	창39-40 마19 옴5-6 행19	창41-42 마20 옴7-8 행20

생명의 양식

불의한 청지기의 지혜(눅16:1-13)

최근 한 이단 교주가 공항에서 체포되었다. 그녀는 성도들을 시한부 종말론에 따라 멀리 남태평양에 있는 나라에 이민하고 거기서 이탈하는 성도들을 감금, 폭행하였다가 체포되었다. 참으로 안타까운 것은 그들이 자신들의 물질과 시간과 노력을 헛된 곳에 낭비한 것이다.

1. 청지기는 자신의 청지기 임무를 잘 수행하였는가? 1~2절을 읽어보자.
2. 본문 1절과 눅15:13절에 있는 낭비라는 단어는 어떤 의미인지 생각을 나누어 보자.
3. 청지기의 지혜는 과연 무엇이었는가? 3~4절을 읽어보자.
4. 우리는 청지기처럼 갑작스런 종말에 대비하여 어떻게 하여야 하는가?
5. 에베소서 5:15-16을 읽어보자. 우리가 지혜있는 사람으로 사는 방법은 무엇인가?

※ 성도로서 참 지혜는 단지 교회에 왔다갔다 하는 것이 아니라, 하나님의 은혜의 풍성함을 경험하고 하나님과 동행하여 신앙의 전성기를 만들어 가고 누리는 것이다. 인생의 전성기, 신앙의 전성기, 영적 성장의 전성기를 만들어 가자. 남 탓하지 말자. 다른 사람이 문제가 아니라 내가 말씀대로 살면 된다. 하나님을 만나고 그분 안에서 성령의 충만함을 따라 살자.

※ 나는 하나님이 기뻐하시는 미래를 준비하며 살고 그렇게 나를, 나의 물질을, 나의 재능을 사용하는가? 죽음에 임박해서야 주인이 누구인지 깨닫는 것은 어리석은 인생이다. 말씀을 분별하고 말씀에 순종하여 내 인생을 허비하지 말고 충성스럽고 신실한 일꾼으로 살아가자.

평신도를 위한 신학 / 교리

개혁주의 교회관 - 카톨릭과 기독교의 교회관(2)

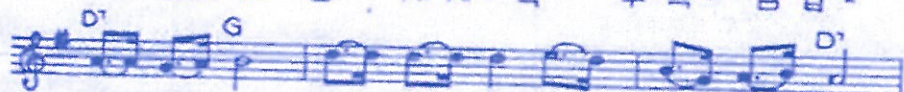
카톨릭과 개신교/기독교의 근본적인 차이점은 기독교의 권위를 어디에 두느냐에 있다. 기독교 권위에 있어서 최종적인 위치를 누가 차지하느냐, 하는 문제다. 기독교에서는 그것을 성경의 권위에 두는데 카톨릭에서는 교회에 권위를 둔다. 카톨릭에서는 교회의 절대 권위를 주장하기 때문에 교황이 선포하는 것은 무엇이든지 오류가 없다고 믿는다. 1870년 바티칸 회의가 로마에서 열렸을 때 대표자들은 교황무오설 문제에 대하여 투표하였는데 사제 두 사람이 부표(否票)를 던졌다. 예수님께서 바리새인들의 죄를 책망하실 때 마15:8-9에 "이 백성이 입술로는 나를 공경하되 마음은 내게서 멀도다 사람의 계명으로 교훈을 삼아 가르치니 나를 헛되이 경배하는도다"하였는데 예수님께서 그들이 믿지 않기 때문에 책망하신 것이 아니고 인간의 조작된 전설로 알기 때문에 책망하신 것이다. 카톨릭의 잘못도 바로 이 점에 있다. 성경보다도 종교회의에서 결정된 것을 더 중요시하기 때문이다.

카톨릭이 타락할 때 개혁의 기치를 든 사람은 루터와 칼빈이었다. [프로테스탄트]라는 말의 기원은 루터를 비롯한 개혁자들이 카톨릭에 대항할 때 루터파가 카롤5세의 카톨릭 복귀 요구에 항의서한(프로테스트)을 던지면서 나온 말이다. 카톨릭은 교회가 하는 말은 무엇이든지 따르라고 하는 반면에 기독교에서는 성경이 하는 말만 따르라고 한다. 그러면 예수님께서 이에 대하여 무엇이라고 하셨는가? 예수님께서도 성경에다 권위를 두셨다(요5:39, 10:35, 마22:29, 눅24:27). 또한 사도들은 어디에 권위를 두었는가? 역시 성경에 권위를 두었다(벧후1:21, 행15:16-18, 롬4:3). 카톨릭과 기독교가 교회에 대하여 가지는 관점의 차이는 마16:18에서 가장 두드러진다. 예수님께서 베드로에게 "또 내가 네게 이르노니 너는 베드로라 내가 이 반석 위에 내 교회를 세우리니 음부의 권세가 이기지 못하리라"고 하셨는데, 카톨릭에서는 성경에 대해 베드로라는 교황의 권위 밑에 있는 것으로 보는 것이다.

성경 목록가



창 세기 풀애 굽기 레 워 - 기 민 수기 신 명기
 에 스라 느헤 미야 에스 - 더 읍 기 - 시 편 -
 다 니엘 호 - 세아 요 - - 엘 아 모스 오 바다
 마 태 - 마 - 가 - 누 가요 한 사 도 - 행 전 -
 데 살 - 로 - 니가 전 후 - 서 디 모데 전 후 -
 유 다서 요 - 한 - 계 시 - 록 구 약 - 삼 십 -



여 - 호수 아 사 - 사기 롯 기 - 사무 엘상 하
 잠언 전도 서 아 - 가 - 이 사야 예레미 - 야
 오 - - - 나 미가 나훔 하 박국 스 - 바 - 냐
 로 - 마 - 서 고 - 린도 전 후 - 갈라 디아 서
 디 - 도 - 서 빌 - 레몬 허 브리 야 - 교 - 보
 구 - 권에 다 신 - 약 - 이 십 - 칠 - 권으 로



열 - 왕기 상 - 하 - 역 - 대 상 하
 예레 미야 애 - 가 - 에 - 스 - 하 열
 학 - 개 - 스가 랴 - 말 - 라 - 기
 에베 소서 벨 - 립보 골 - 로 - 서
 베 - 드로 전 - 후 - 요한 일 이 삼
 성 - 경 - 욱 - 십 - 욱권 이 - 라

우리가 기도하며 돕는 곳

■ 국내 미자립

- 총신백만기후후원회 (총신대학교)
- 농촌미자립교회 (민병권목사)
- 도시개척교회 (권영광목사)
- 동백생명생교회 (김광중목사)
- 장애인나눔공동체 (이희규목사)

■ 해외선교

- 라오스 (계성혜선교사)
- 캄보디아 (고영실선교사)

■ 군선교

- 미래군선교네트워크 (윤병국목사)
- 오성진 군목(제2군수지원사령부)

섬기는 아들

목사 박종건 교구·총괄 010-8537-0370
 유종민 청년·교육 010-9476-9480
 최창선 교구·예배 010-5333-2568
 최준혁 유초등부 010-2293-1093
 한태훈 중고등부 010-9033-2134
협동목사 오동수 하브루타연구소
전도사 고애란 교구,영유치2부 010-9267-6413
교육전도사 박진주 영유치1부 010-8381-7800
행정 김용욱 010-8200-1623

장로 김형필 윤영호
은퇴장로 김정웅 김주량 남상목 김형복 류재천
명예장로 공순영 김길성 김석현 김정남 김정현 나희태 이복우 조기신 황상호
지휘 최영
피아노 김경원 정현주A 정현주B 김혜원
오르간 강성희 백금령
음향간사 정병국 음향 010-4044-8653
영상간사 추연철 방송·영상 010-2218-3507
관리 김형복 관리·차량 010-4622-0461

예배시간 안내

1부	주일 오전 8:00	사랑홀(3층)	영·유치	주일 오전 10:00, 12:00	꿈나무실(1층)
2부	주일 오전 10:00	비전홀(2층)	유초등부	주일 오전 10:00	사랑홀(3층)
3부	주일 낮 12:00	비전홀(2층)	중등부	주일 낮 12:00	사랑홀(3층)
주일오후예배	주일 오후 3:00	비전홀(2층)	고등부	주일 낮 12:00	사랑홀(3층)
수요예배	수요일 오후 7:30	비전홀(2층)	청년 1부	주일 오후 2:30	사랑홀(3층)
금요기도회	금요일 오후 8:30	비전홀(2층)	청년 2부	주일 오후 2:30	사랑홀(3층)
새벽기도회	매일 오전 5:00	사랑홀(3층)			

교육 및 모임

구역장	공과교육	주일오후예배 후	비전홀(2층)
기도모임	화요합심기도모임	화요일 오전 11시	만나홀(1층)
	수요합심기도모임	수요일 오후 8시30분	사랑홀(3층)
	안수집사기도모임	주일 오전 8시30분	안수집사실(6층)
꿈사랑 아카데미	새가족반	주일 2,3부 예배 후	새가족부실(2층)
	일대일 양육	각자 정해진 시간	각자 정해진 장소
	일대일 양육교사반A	화요일 오전 10시	새가족부실(2층)
	일대일 양육교사반B	목요일 저녁 8시	새가족부실(2층)
	바이블라이프목상학교A	화요일 오전 10시	새가족부실(2층)
	바이블라이프목상학교B	금요일 저녁 7시	소그룹실(3층)
	성경탐구반A	화요일 저녁 8시	세미나실(3층)
	성경탐구반B	목요일 오전 10시	세미나실(3층)
	바이블브런치	월,금요일 오전10시	새가족부실(2층)
	십계명을 통한 성경이해	목요일 저녁 8시	세미나실(3층)
기도학교A	화요일 저녁 8시	소그룹실(3층)	
기도학교B	목요일 오전 10시	소그룹실(3층)	
늘푸른대학	매주 수요일 오전 10시, 사랑홀(3층)		특별교실(지정장소)

찾아오시는 길

꿈과사랑의교회

